

2023

Memòria

- 2 EN UN 2023 DE CANVIS, ASSISTÈNCIA SANITÀRIA ÉS GARANTIA DE QUALITAT
- 4 CONVICCIÓ EN ACCIÓ: L'ESSÈNCIA D'ASSISTÈNCIA SANITÀRIA
- 5 EL CODI ÈTIC D'ASSISTÈNCIA SANITÀRIA REP L'AVAL DEL SEU CONSELL
- 6 UNA ENTITAT ON ELS “CLIENTS” NO NOMÉS SÓN “ASSEGURATS”  
SINÓ QUE TAMBÉ SÓN “PACIENTS”
- 8 ELS SERVEIS DEL CENTRE MÈDIC DEL GRUP ASSISTÈNCIA ES CONSOLIDEN I CREIXEN
- 9 ASSISSENIOR, REFERENT DE SALUT PER A PERSONES DE MÉS DE 75 ANYS
- 10 ASSISLAHB, EL NOU LABORATORI CLÍNIC DEL GRUP ASSISTÈNCIA
- 12 ACCESSIBILITAT I TRANSPARÈNCIA, EL COMPROMÍS DEL NOU QUADRE FACULTATIU  
I DE SERVEIS ASSISTENCIALS AMB LA POBLACIÓ ASSEGURADA
- 14 COMPROMÍS EN TREBALLAR PER UNA ATENCIÓ DE QUALITAT EN ONCOLOGIA
- 16 EL SUD, PORTA D'ENTRADA PER A L'ATENCIÓ MÈDICA IMMEDIATA
- 18 ASSISTÈNCIA A LA RESTA D'ESPANYA
- 19 ASSISTÈNCIA AL MÓN
- 20 LA FUNDACIÓ ESPRIU, AL SERVEI DEL COOPERATIVISME SANITARI
- 21 ASSISTÈNCIA SANITÀRIA, EXEMPLE DE SOLIDESA
- 24 ACTIVITAT ASSISTENCIAL 2023
- 26 BREUS

# En un 2023 de canvis, Assistència Sanitària és garantia de qualitat

Vivim una època desafiant, amb avenços constants en la ciència i els tractaments mèdics i amb l'exercici de la professió mèdica en profunda transformació. Però, des dels últims 70 anys, una organització de metges i metgesses com la nostra s'ha mogut per adaptar-se als temps sense renunciar al compromís per cuidar la salut de les persones que li fan confiança. Som flexibles, si bé avui l'objectiu segueix invariable: oferir la millor atenció en condicions justes.

Perquè l'assistència sigui de qualitat, ha de ser segura, eficaç, eficient, equitativa, oportuna i centrada en el pacient, i és per això que treballem cada dia. Disposem de protocols i d'un departament de control de

gestió que ho assegurin i de forma regular ens sotmetem a l'escrutini extern perquè tant professionals com usuaris concloguin que Assistència Sanitària mereix encapçalar els seus rànquings.

El 2023 hem seguit ampliant cobertures i incorporant serveis exclusius a una oferta pensada per satisfer les necessitats del conjunt de la població assegurada. Amb Assisenior hem posat el focus en les persones de més de 75 anys; amb Assisport, en les que fan o volen fer esport; i, de forma transversal, la perspectiva de gènere és present en la nostra oferta per a la salut de les dones. Alhora, la innovació ens ha permès desenvolupar eines d'excel·lència, com el nou laboratori

propri per a les determinacions analítiques, el quadre facultatiu amb disponibilitat horària, el Servei d'Oncologia, o el d'urgències domiciliàries (SUD), exemples evidents que som una entitat de fets i no només de paraules.

Com a professionals de la salut, ens enfrontem a reptes constants en els quals aboquem la nostra energia i vocació de servei. Tant per als qui l'exercim com per a qui en rep el resultat, la millor gratificació no passa per altres interessos més enllà de ser protagonistes d'una experiència singular que, sense intermediaris i en llibertat, permet seguir anant un pas endavant i garantint la qualitat en l'atenció de la salut.



Dr. Ignacio Orce Satrústegui  
President

Perquè l'assistència sigui de qualitat, ha de ser segura, eficaç, eficient, equitativa, oportuna i centrada en el pacient.

la millor **70** **atenció** **innovació** **anys** **sense intermediaris** **i en llibertat**  
incorporant serveis exclusius **ampliant cobertures**

# Convicció en acció: l'essència d'Assistència Sanitària

Arrelada en una visió que abraça la vida de les persones que li fan confiança, a qui acompanya a cada pas, Assistència Sanitària s'esforça per oferir una atenció sanitària òptima, en consonància amb els seus valors fonamentals. En el cor de la seva missió batega la convicció dels professionals de la medicina: el compromís inviolable amb la salut i el benestar de les persones.

Més enllà de la formulació d'un propòsit, Assistència Sanitària és una organització guiada per un convenciment que és alhora

una implicació profunda amb el desenvolupament d'un sistema sanitari basat en la llibertat d'elecció, la cooperació i la medicina social. Com a cooperativa de metges i professionals de la salut, amb la participació activa de les persones assegurades, ha creat un entorn únic que prioritza el benestar de tothom a partir d'una relació de confiança i suport continu.

Els valors que impregnen Assistència Sanitària defineixen la seva activitat i la relació amb la població assegurada i l'entorn. Són

nocions com la vocació de servei, la integritat, l'excel·lència sanitària, la qualitat, el compromís i la proximitat. Sempre innegociables, guiats per criteris sòlids, aquests valors regeixen la conducta de l'organització i actuen com a brúixola en un camí que avança amb fermesa des de fa prop de 70 anys.

En definitiva, a Assistència Sanitària la convicció es transforma en acció, guiant cada decisió i actuació per oferir una atenció sanitària de primer nivell.

Assistència Sanitària ha creat un entorn únic que prioritza el benestar de tothom a partir d'una relació de confiança i suport continu.

# El codi ètic d'Assistència Sanitària rep l'aval del seu Consell

L'any 2023 va marcar un moment significatiu per a Assistència Sanitària amb l'aprovació del seu codi ètic, un pas que no només referma el compromís amb una cultura empresarial responsable i transparent sinó que, a més, consolida els valors i principis que guien les actuacions diàries de l'organització i també de les persones que en formen part i hi col·laboren.

Més enllà d'un conjunt de disposicions, el codi ètic d'Assistència Sanitària és la guia que estableix les expectatives de comportament de qui té vinculació amb l'entitat, des de l'alta direcció fins a qualsevol col·laborador de base. A més, serveix com a marc de conducta clar i coherent de referència per a les relacions amb la població assegurada, proveïdors i altres *stakeholders*, afavorint la confiança i la durabilitat de les relacions empresarials des de la transparència i la cultura compartida.

En aquest cas, Assistència Sanitària ha donat cos a un codi ètic que és la manifestació tangible de valors com la vocació de servei, la integritat, l'excel·lència, la qualitat, la transparència i la proximitat i que, alhora, incideix de forma evident en aspectes com el respecte, la sostenibilitat, la diversitat, la inclusió i la contribució activa al desenvolupament de la societat i l'entorn on opera.



# Una entitat on els “clients” no només són “assegurats” sinó que també són “pacients”

Quan Assistència Sanitària diu que és “la dels metges” és perquè és una companyia creada, gestionada i dirigida per metges i perquè pràcticament ningú més ho pot dir. Aquesta característica impregna l’activitat des de l’inici i es té en compte en totes les decisions i plans estratègics. El propòsit és atendre de la millor manera possible els seus assegurats, proporcionant alhora una manera digna de treballar als metges de l’organització.

Mentre la majoria de companyies del sector tenen com a finalitat fer negoci i repartir els beneficis entre els seus accionistes, a Assistència Sanitària l’objectiu és oferir un model assistencial únic on el pacient estigui al centre de tota l’activitat. Es prenen decisions pensant en tot moment en la qualitat i la millora dels serveis que necessita la població assegurada, sense anteposar els criteris mercantilistes.

És per això que una persona interessada a assegurar-se a Assistència Sanitària ho nota des del mateix moment en què es posa en contacte amb l’entitat. Amb 21 punts d’atenció personalitzada distribuïts per la província de Barcelona i destinats a atendre presencialment, a diferència d’altres asseguradores –i, sobretot, entitats financeres–, Assistència Sanitària no vol deixar de ser a prop dels seus assegurats i tractar-los personalment. A més, protegeix i dona facilitats a la població més vulnerable, com són les persones grans que fa molts anys que hi confien, sense deixar de banda les noves tecnologies i el món digital, tan dinàmic i atractiu per a les noves generacions. En definitiva, cerca l’equilibri entre una professió que requereix humanitat i proximitat amb el malalt i les noves maneres de consumir serveis que caracteritzen els més joves, i per això aprofita tota la tecnologia que té al seu abast.

Assistència Sanitària ofereix a qui s’hi adreça un extens quadre facultatiu amb més de 5.000 professionals; és, probablement, el més ampli del sector. Les persones assegurades poden triar lliurement entre aquesta vasta oferta, que durant l’any 2024 es millorarà de forma significativa afegint més informació sobre la disponibilitat horària dels Consultoris i facilitant la tria segons les necessitats individuals.

També els productes que dissenya i de què disposa Assistència Sanitària intenten adaptar-se a les diferents demandes i realitats de les persones, famílies i empreses del seu entorn, amb solucions tant per a particulars com per a col·lectius. Són pòlisses ajustades a totes les butxaques, sense perdre mai de vista el model propi de qualitat, que van de modalitats tradicionals de serveis complets a pòlisses amb copagaments

progressius o cobertures de serveis extrahospitalaris.

Els serveis exclusius es mantenen com a eix fonamental de l’oferta d’Assistència Sanitària, per això les persones assegurades gaudeixen d’un dels millors hospitals privats de Catalunya (Hospital de Barcelona), un servei permanent d’urgències a domicili (SUD), un d’oncologia propi, centre mèdic de medicina de l’esport (Assisport),

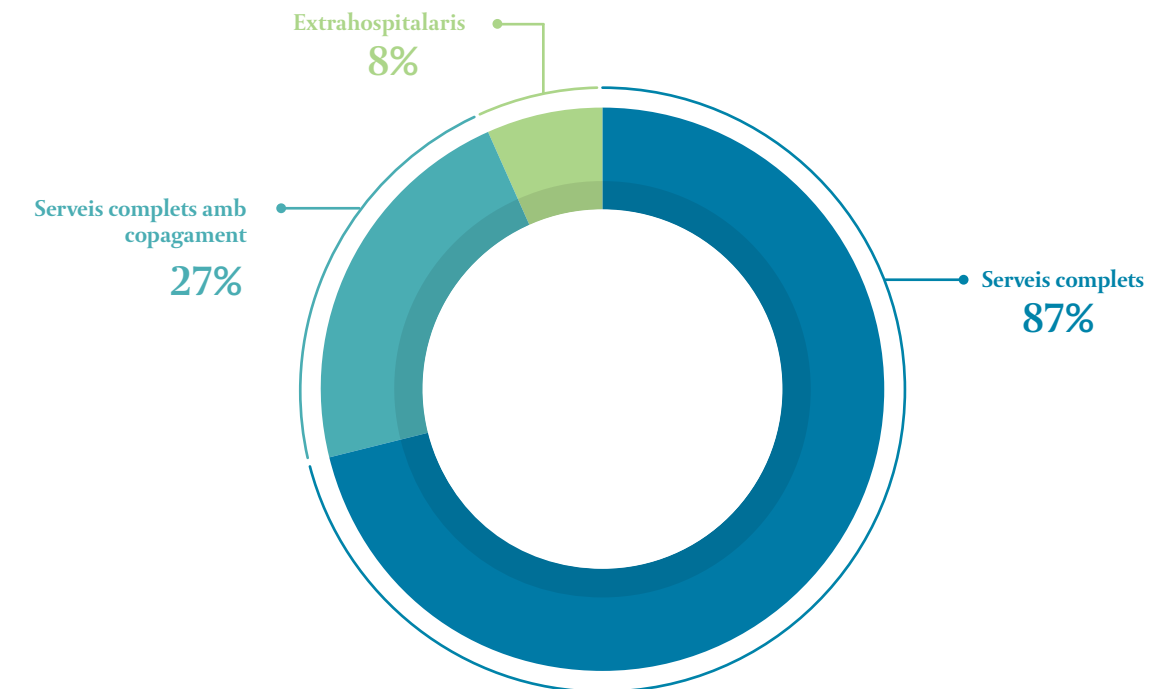
consultori d’atenció especialitzada per a persones de més de 75 anys (Assisenior), videoconsulta en línia (Assistència ON), etc.

Per tot això, un any més, el 2023 l’entitat va rebre el suport de més de 13.600 persones que van contractar una assegurança de salut, que es van sumar a les que van renovar la seva pòlissa. Si bé el mercat de particulars és el més important històricament, es detecta un interès cada vegada

més notable per la contractació col·lectiva a través de les empreses. És un increment significatiu coincident amb l’augment que experimenta el conjunt del sector per diversos factors, entre ells la deficiència dels serveis públics a causa de la seva saturació.

De nou, Assistència Sanitària agraeix als gairebé 200.000 assegurats que hi confiïn per solucionar els seus problemes de salut.

## Tipus de productes contractats per la població assegurada



# Els serveis del Centre Mèdic del Grup Assistència es consoliden i creixen

El Centre Mèdic del Grup Assistència (Provença, 282, Barcelona), amb els serveis **Assistrauma**, **Assisport** i **Assissenior**, va fer dos anys el juliol de 2023. Durant la seva trajectòria el centre s'ha donat a conèixer entre la població assegurada, la qual cosa ha permès un increment de les visites mèdiques de cada servei.

**Assistrauma** va tancar l'any 2023 amb un total de 9.752 visites i una mitjana de 39,5 visites/dia, un 5% més que l'any anterior. Es manté l'objectiu d'atendre amb un temps d'espera mínim i un alt grau de satisfacció del pacient per, indirectament, descongestionar el servei d'urgències de traumatologia de l'Hospital de Barcelona.

El gener de 2023, es va incorporar a l'oferta del centre el servei **Assissenior**, que ofereix a les persones assegurades d'Assistència

Sanitària de més de 75 anys una atenció mèdica especialitzada i integradora per part dels seus professionals, convertint-se en el referent de salut que guia el pacient en el seguiment de les patologies i coordina els diferents especialistes que pugui necessitar. Al final de l'any s'havien realitzat 2.433 visites a un total de 1.433 pacients.

Finalment, **Assisport** segueix creixent tant en el nombre de visites com en la varietat de prestacions disponibles. Durant l'any 2023 es van fer 4.529 visites de medicina de l'esport i de readaptació funcional, 350 visites de cardiologia i 250 de podologia.

Totes aquestes visites van generar 1.754 proves d'esforç, 227 ecografies, 117 electrocardiogrames de repòs, 337 ecocardiografies i 31 pacients van participar en els diversos grups i tallers de readaptació funcional

amb una acceptació excel·lent. Al llarg de 2024, **Assisport** posa en marxa noves prestacions:

1. Administració d'àcid hialurònic, que es realitza de forma ecoguiada i sota prescripció mèdica per al tractament de lesions articulars, reduint el dolor, la inflamació i la limitació del moviment.
2. Servei d'ortopodologia, amb estudi biomecànic de la cursa i visites de correcció plantar, que permeten elaborar plantilles personalitzades amb l'última tecnologia en ergonomia i disseny al centre mateix.
3. Servei de nutrició i suplementació esportiva, amb l'objectiu d'optimitzar el rendiment esportiu a través d'una alimentació equilibrada i adaptada a les necessitats individuals.

# Assissenior, referent de salut per a persones de més de 75 anys

Des del gener del 2023, a les instal·lacions del Centre Mèdic del Grup Assistència es troba **Assissenior**, un servei d'ús exclusiu amb metges especialitzats que ofereixen una atenció mèdica integral, donant cobertura a totes les necessitats de salut de la població assegurada de més de 75 anys de manera holística. Atén els pacients mitjançant cita prèvia, i en menys de 24 hores si la situació de malaltia ho requereix.

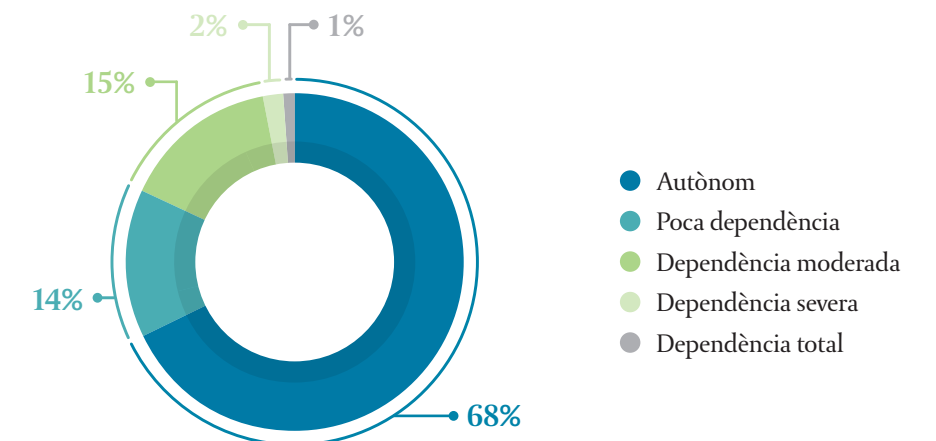
La seva activitat es centra en l'atenció mèdica primària i especialitzada, però també en la promoció de la salut, prevenció de malalties i maneig de patologies cròniques per ser el seu referent assistencial. Si cal, coordina els diferents especialistes del quadre mèdic d'Assistència Sanitària per fer un seguiment continuat. És molt important en aquesta etapa incentivar estils de vida actius i saludables, educar sobre l'ús de la medicació i detectar de forma primerenca qualsevol problema.

L'objectiu és fomentar el benestar, la independència i l'autonomia del pacient.

**Assissenior** s'anticipa i planifica els nous requeriments de recursos, derivats no només de la malaltia sinó també del pas del temps. Per aquest motiu, en la primera visita es fa una avaluació de la dependència dels pacients mitjançant l'escala de Barthel, que permet ajustar les necessitats assistencials i de suport.

Per aconseguir aquest enfocament complet i multidimensional, des d'**Assissenior** es promou la comunicació oberta i respectuosa amb els pacients, reconeixent els seus valors i preferències individuals i fomentant la participació activa en la seva cura i en la presa de decisions relacionades amb la seva atenció o tractament mèdic.

## Escala de Barthel - Pacients Assissenior



# AssislaHB, el nou laboratori clínic del Grup Assistència

L'any 2023, 94.500 assegurats d'Assistència Sanitària es van desplaçar fins als punts d'extracció dels 13 laboratoris d'anàlisis clíniques que presten aquest servei per realitzar les 190.000 analítiques sol·licitades pels metges de la Llista de Facultatius.

La prestació d'anàlisis clíniques, utilitzada per més del 50% de les persones assegurades, és d'importància cabdal per a Assistència Sanitària, ja que en els seus resultats es basen el 70% de les decisions clíniques que prenen els seus facultatius. En els darrers anys, la demanda i la complexitat d'aquestes analítiques han anat augmentat progressivament, tant en nombre de determinacions analítiques com de determinacions especials no rutinàries.

Per tal de donar solució a les necessitats d'Assistència Sanitària i de l'Hospital de Barcelona neix AssislaHB, el nou laboratori clínic

del Grup Assistència. Es tracta d'una realitat que ha pres forma en els últims anys i que el 2023 va rebre un impuls definitiu, amb previsió de començar a donar servei a la població assegurada el darrer trimestre de 2024.

Ubicat a les instal·lacions de l'Hospital de Barcelona, AssislaHB disposa de la tecnologia més avançada i, gràcies al processament de totes les analítiques en un únic laboratori, garanteix disposar d'un històric de resultats comparables en el temps a l'aplicar sempre els mateixos criteris i valors de referència. Els resultats seran consultables pels metges de l'Hospital de Barcelona i del Servei d'Urgències a Domicili (SUD) quan el pacient estigui ingressat o hagi demanat el servei, la qual cosa representa una important millora en la qualitat assistencial.

L'equip humà d'AssislaHB està format per personal administratiu,

tècnic i facultatiu especialista en diferents àrees de coneixement (bioquímica, microbiologia, hematologia, immunologia, etc...) compromès en oferir el millor servei, donar el suport necessari davant de resultats analítics fora de la normalitat i completar les peticions amb les determinacions necessàries per tal d'arribar al diagnòstic definitiu. La seva vinculació amb l'Hospital de Barcelona és una garantia d'actualització constant del coneixement al servei de metges, persones assegurades i pacients.

AssislaHB no és un centre d'extracció d'accés lliure a la població. Per a la gestió de la fase preanalítica de l'extracció, Assistència Sanitària s'ha associat durant els propers set anys amb Cerba Internacional, laboratori d'anàlisis clíniques de reconegut prestigi i àmplia distribució geogràfica a la província de Barcelona. D'aquesta manera, els

punts d'extracció s'han optimitzat situant-los estratègicament per respondre a les necessitats de les persones assegurades. Un cop feta l'extracció, en consultori o a domicili, aquest partner transportarà les mostres a les instal·lacions d'AssislaHB, on seran processades. Així, els pacients podran consultar els resultats a la web específica d'AssislaHB o bé recollir-los al mateix punt d'extracció.

Amb un protocol de nova factura i la tecnologia més avançada, doncs, la posada en marxa d'AssislaHB permetrà supervisar la qualitat de la prestació d'anàlisis clíniques des de l'extracció fins a l'emissió dels resultats i serà un recurs a l'abast de tots els metges prescriptors de l'entitat sempre en benefici de la població assegurada.



# Accessibilitat i transparència, el compromís del nou quadre facultatiu i de serveis assistencials amb la població assegurada



Quan es tracta de salut, l'accés a la consulta i la claredat en els termes de l'atenció són dos pilars ineludibles per garantir una assistència equitativa i de qualitat. És amb aquest convenciment que Assistència Sanitària ha emprès una transformació profunda del seu quadre mèdic, que més enllà d'incorporar nova informació és una declaració dels seus principis, que situen el pacient al centre de l'activitat.

Aquesta iniciativa, sense precedents en el sector assegurador de salut, té com a objectiu fonamental facilitar l'accés a les consultes i serveis donant més opcions per poder triar l'alternativa que millor s'adapta a les necessitats individuals. Per fer-ho possible, el quadre

facultatiu i de serveis assistencials informa sobre la disponibilitat dels consultoris per donar hora de visita en funció de quatre terminis de referència preestablerts: menys de deu dies, menys d'un mes, menys de dos mesos o més de dos mesos. D'aquesta manera, es reforça la lliure elecció de metge.

D'entre més de 5.000 facultatius i centres, s'han recollit les dades per fer possible l'evolució del quadre mèdic. Destaca el fet que el 92% dels consultoris poden donar cita en menys d'un mes, percentatge que puja al 97% en el cas d'especialitats pediàtriques.

D'altra banda, amb la voluntat d'ampliar l'oferta i donar visibilitat a tots els metges que formen

## És una declaració dels principis d'Assistència Sanitària, que situa el pacient al centre de l'activitat i reforça la lliure elecció de metge.

part d'Assistència Sanitària, la renovació del quadre mèdic també s'ha estès a incloure informació detallada sobre els professionals que col·laboren en cada centre i consultori. S'assegura així als pacients que saben qui els atindrà i amb quina disponibilitat. En aquest aspecte és on s'impulsa la transparència i, alhora, es fomenta l'equitat en la distribució de la feina entre els metges.

La consulta del nou quadre facultatiu i de serveis assistencials està disponible a la web, a l'app i al Llibre de Facultatius d'Assistència Sanitària. Per assegurar la veracitat i l'actualització constant de la informació, s'ha implementat un sistema de monitorització que garanteix que els pacients disposin

sempre de dades fiables i actuals per prendre decisions informades sobre la seva atenció mèdica. A més, els metges poden modificar les seves dades als suports digitals de l'entitat sempre que ho necessitin.

Com a organització de metges amb arrels cooperatives, Assistència Sanitària defensa que una atenció mèdica de qualitat estigui a l'abast de tothom i sigui de fàcil consulta. Aquesta renovació del quadre mèdic, en definitiva, és un altre pas ferm cap a una assistència mèdica més accessible, equitativa i centrada en les necessitats individuals de cada pacient.



# Compromís en treballar per una atenció de qualitat en Oncologia

L'any 2023 Assistència Sanitària va seguir apostant per oferir una atenció de qualitat als pacients amb càncer, cuidant l'atenció personalitzada. Amb el Servei d'Oncologia com a buc insígnia, continua vetllant per un abordatge holístic i coordinat del diagnòstic, tractament i seguiment del càncer, sense oblidar el respecte a les voluntats, valors i preferències dels pacients. Les dades d'activitat avalen un any d'avenços significatius, exemple del compromís per continuar millorant i adaptant els serveis de l'entitat per oferir la millor atenció possible.

El servei està integrat per deu especialistes en oncologia mèdica de reconegut prestigi amb una dedicació d'atenció tècnica en funció del tipus de tumor, que realitzen una cirurgia oncològica d'alta especialització i un diagnòstic patològic de gran qualitat i precisió.

El Comitè d'Enllaç Oncològic és fonamental per facilitar les consultes expertes, tant per

als equips mèdics com per als pacients. A més, manté una estreta coordinació amb l'Hospital de Dia Oncològic de l'Hospital de Barcelona i amb els especialistes en les diferents disciplines quirúrgiques, oferint una primera decisió terapèutica consensuada i d'acord amb els protocols vigents. Especial atenció rep la cirurgia oncològica d'alta complexitat, que disposa d'àmplia experiència per al tractament de la carcinomatosi peritoneal.

En el compromís per oferir una atenció integral, s'ha consolidat la coordinació amb el Servei de Radiologia de l'Hospital de Barcelona per desenvolupar un programa de radiologia ambulatoria oncològica. Això permet una avaluació i seguiment detallats dels pacients del Servei d'Oncologia d'Assistència Sanitària, assegurant una atenció de qualitat i centrada en la persona.

Un altre aspecte fonamental a favor de la millora contínua

és l'optimització de l'equip d'infermeria, altament especialitzat i totalment integrat al servei. És un grup de professionals que realitza tractaments ambulatoris i també ofereix un suport essencial en el maneig dels seus efectes secundaris. Addicionalment, el servei disposa d'un telèfon d'atenció permanent d'infermeria per resoldre dubtes i problemes dels pacients.

Com a complement, les consultes d'ostomies, de cardiooncologia, de valoració nutricional per a pacients en tractament i el programa de cures pal·liatives asseguren una atenció completa i holística, donant resposta a les seves necessitats des d'una perspectiva global i multidisciplinària.

A més, tenint en compte la importància de l'aspecte emocional en la lluita contra el càncer, s'ofereix atenció de psicooncologia, proporcionant als pacients amb càncer un suport psicològic que contribueix a millorar la seva qualitat de vida i estat anímic.

## Nombre de casos per tipologia de tumors més freqüents

	Total de nous casos des novembre del 2015	Mitjana de nous casos per any dels últims 5 anys (2019-2023)
Total càncer de mama	1.773	161
Total càncer genitourinari	1.609	157
Total càncer colorectal	1.090	98
Total càncer de pulmó	724	73
Total càncer ginecològic	359	33
<b>TOTAL (tots els tipus de càncer)</b>	<b>6.797</b>	<b>656</b>

Tipus de càncers inclosos en cada grup

Càncer de mama

Càncer genitourinari (ronyó, pelvis renal, urèter, bufeta, uretra, pròstata)

Càncer colorectal (còlon, apèndix, canal anal, recte)

Càncer de pulmó (pulmó i pleura)

Càncer ginecològic (endometri, cèrvix, ovari, vulva)



# El SUD, porta d'entrada per a l'atenció mèdica immediata

Després d'un 2022 rècord amb 82.000 visites del SUD, el 2023 es van superar les 77.000, un 10% més de les que habitualment es realitzaven abans de la pandèmia.

Una de les dades més interessants és que va augmentar la demanda de visites SUD a Comarques, passant en aquests darrers anys d'un percentatge del 38% de les visites totals a un 43,8% en el 2023. Per tant, queda palès que la població assegurada jove o que viu en poblacions de la segona i tercera corones de Barcelona dona valor al servei de metge o pediatre a domicili les 24 hores dels 365 dies de l'any.

El gruix de l'activitat del SUD es manté a Barcelona i l'any 2023 es va observar un creixement significatiu del nombre de pacients de més de 75 anys que sol·liciten visites sovint per valorar una patologia crònica que potser s'hagi descompensat, més que no pas per altres problemes de salut més aguts.

Pel que fa al nombre de visites de pediatria a Barcelona, es manté estable en un 25% del total de visites d'urgències domiciliàries, lluny del 32% de fa una dècada.

La mitjana de temps d'arribada a domicili, tant a Barcelona com a Comarques, ha augmentat a uns 50 minuts, si bé és cert que la qualitat assistencial de l'atenció a domicili, que ja era bona, ha millorat significativament gràcies a dos aspectes. D'una banda, el registre de l'atenció prestada –informe mèdic– que es fa arribar al correu electrònic del pacient. D'altra banda, la formació continuada en atenció a urgències que realitzen els professionals en les sessions clíniques que s'organitzen a l'Hospital de Barcelona a càrrec dels metges del SUD de forma sistemàtica.

Actualment, el servei es troba en un procés de transformació humana i tecnològica, degut al recanvi

generacional i a la incorporació de mitjans diagnòstics i terapèutics –a més de la digitalització de la informació– de què no es disposava abans. Dins d'aquesta transformació, cal destacar que des d'octubre de 2023 l'equip ha assumit el servei de videoconsulta Assistència ON. D'aquesta manera, el SUD esdevé la porta d'entrada de la necessitat d'atenció mèdica urgent o immediata, tant en línia, com per consulta telefònica (més de 20.000 trucades ateses el 2023), com per l'atenció presencial a domicili, que és la primera i principal vocació.

Amb els tres models d'atenció integrats, Assistència Sanitària pot proporcionar a través del SUD a cada individu el recurs que necessiti, amb el canal de contacte que esculli, prioritzant l'atenció exclusiva i presencial a domicili que caracteritza i diferencia l'entitat.



La població assegurada dona valor al servei de metge o pediatre a domicili les 24 hores dels 365 dies de l'any.

# Assistència a la resta d'Espanya

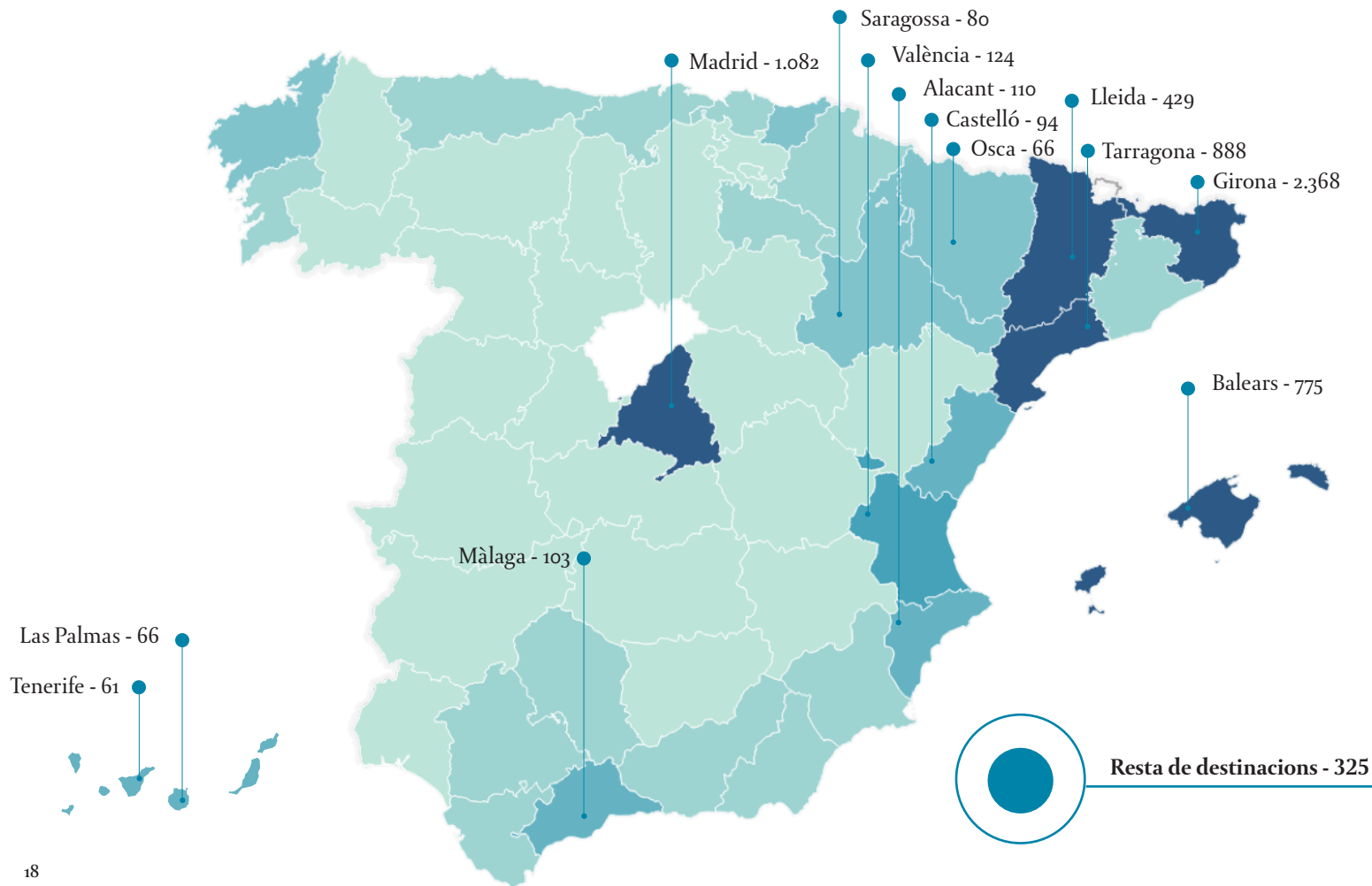
A més de comptar amb una xarxa assistencial exclusiva i el quadre mèdic més ampli de la província de Barcelona, Assistència Sanitària garanteix a la seva població assegurada atenció mèdica a qualsevol província d'Espanya en cas de malaltia o accident, mitjançant

els serveis de les entitats que formen part de l'Associació Espanyola d'Igualatoris Mèdics Col·legials i Paracol·legials.



**6.571**

Persones assegurades van rebre atenció mèdica fora de la província de Barcelona durant l'any 2023



# Assistència al món

Assistència Sanitària posa a disposició dels assegurats una àmplia cobertura mèdica d'urgències a qualsevol lloc del món, disponible les 24 hores del dia, els 365 dies de l'any. Durant l'any 2023, es van atendre 1.283 casos a l'estranger, el 34% dels quals fora d'Europa.



**1.283**

Casos atesos arreu del món durant l'any 2023

**#1**

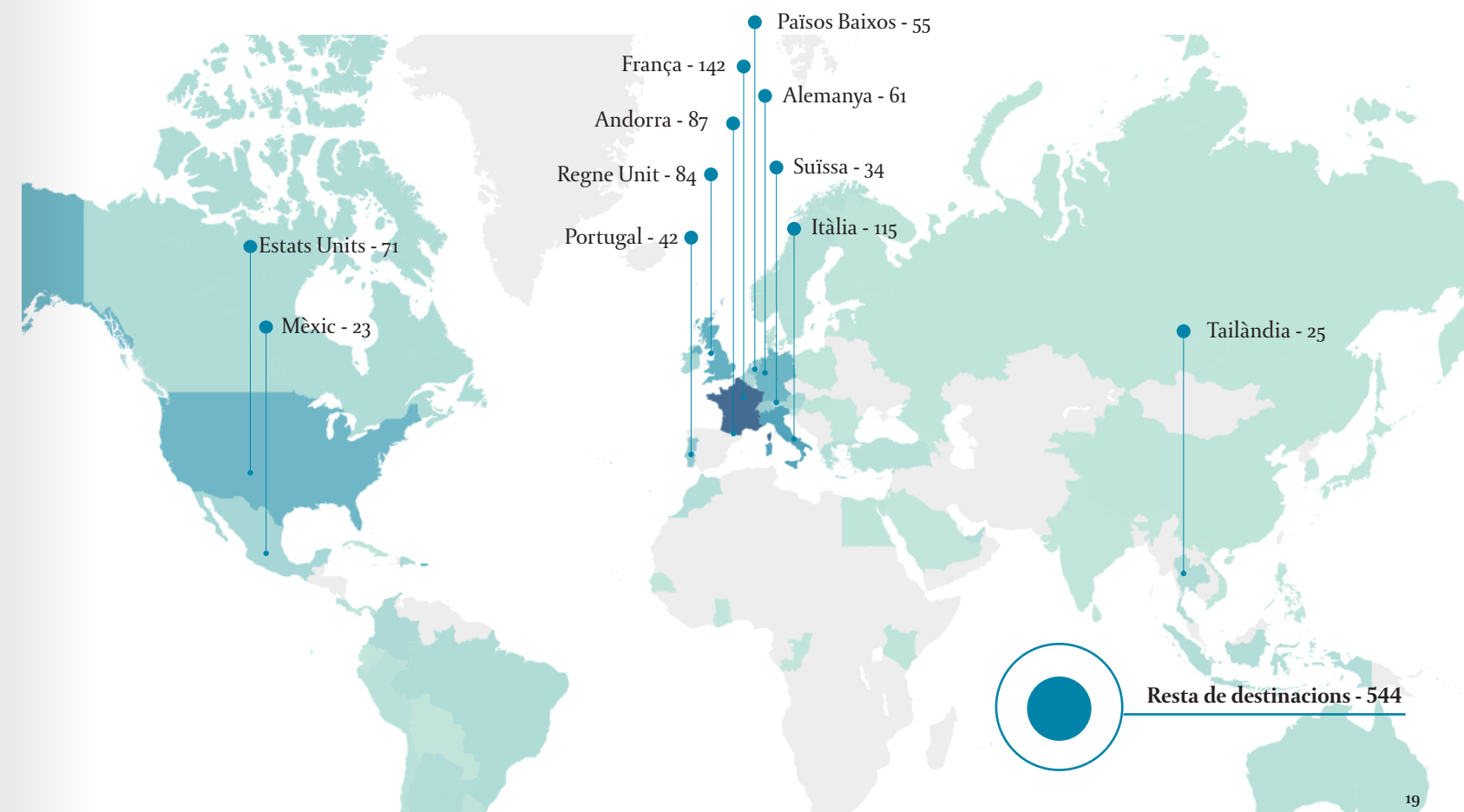
**França**

Destinació amb més casos (142) atesos durant l'any 2023



**Nova Zelanda**

Atenció mèdica realitzada més lluny de Barcelona (4 casos)



# La Fundació Espriu, al servei del cooperativisme sanitari

Josep Espriu va ser un metge visionari, creador d'un model sanitari molt avançat socialment per a la seva època, que amb el temps ha esdevingut una referència internacional. Fruit de la iniciativa, dels valors i del compromís amb la societat, van néixer les entitats Assistència Sanitària i SCIAS Hospital de Barcelona, entre d'altres.

La fundació que porta el seu nom té la missió no només de preservar la visió de la medicina social, sinó de promoure-la perquè en altres latituds contribueixi a millorar la qualitat de l'assistència sanitària que reben les persones i les condicions en què exerceixen els professionals sanitaris.

Des de fa 35 anys, la Fundació Espriu ha dedicat els seus esforços a compartir l'experiència de les empreses promogudes pel Dr. Espriu. També ha divulgat la gestió cooperativa de la sanitat i del model d'organització i autogestió basat en la relació de confiança i proximitat entre metges i pacients, un model que és a l'ADN del Grup Assistència.

Algunes fites importants de l'activitat de la fundació durant l'any 2023 van ser la participació en els debats entorn de la reforma de la sanitat a Xile –donant suport a les cooperatives sanitàries locals– o l'acompanyament a una cooperativa de professionals sanitaris de Panamà en el projecte de construcció d'un hospital.

El compromís de la Fundació Espriu també s'estén al benestar de la ciutadania a través de la revista *Compartir*, que edita des de 1991. Amb aquesta publicació, a més de plasmar l'actualitat del cooperativisme sanitari, vol conscienciar sobre la importància de tenir hàbits saludables, oferint informació de qualitat i recomanacions avalades per professionals sanitaris. El 2023, se'n van publicar 4 edicions impreses amb una tirada de 16.000 exemplars. A més, compta amb una versió digital disponible en tres idiomes i amb el portal web [www.compartir.coop](http://www.compartir.coop).

La missió és preservar la visió de la medicina social i promoure-la perquè en altres latituds contribueixi a millorar la qualitat de l'assistència sanitària.

# Assistència Sanitària, exemple de solidesa

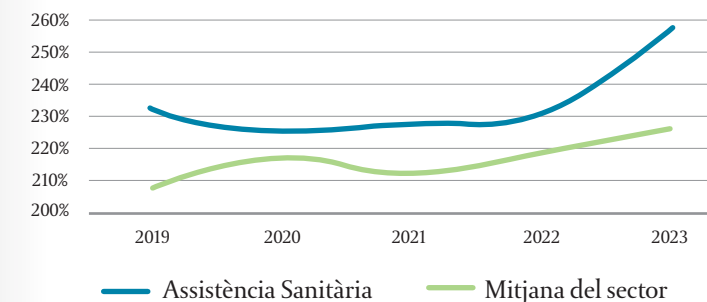
## Solvència

L'adequada gestió d'Assistència Sanitària permet complir tots els requisits normatius de solvència

de forma àmplia i sostinguda en el temps. A més, la solvència de l'entitat millora les ràtios sectorials en més de 29 punts percentuals. Per a més informació, l'*Informe sobre la*

*situació financera i de solvència* (2023) es pot consultar a la web.

## Evolució de la ràtio de solvència



**138 M€**

Fons propis amb què l'entitat fa front als riscos que afronta en l'activitat asseguradora



**54 M€**

Quantificació dels riscos que afronta l'entitat a 12 mesos vista en un escenari advers probable

## Població assegurada

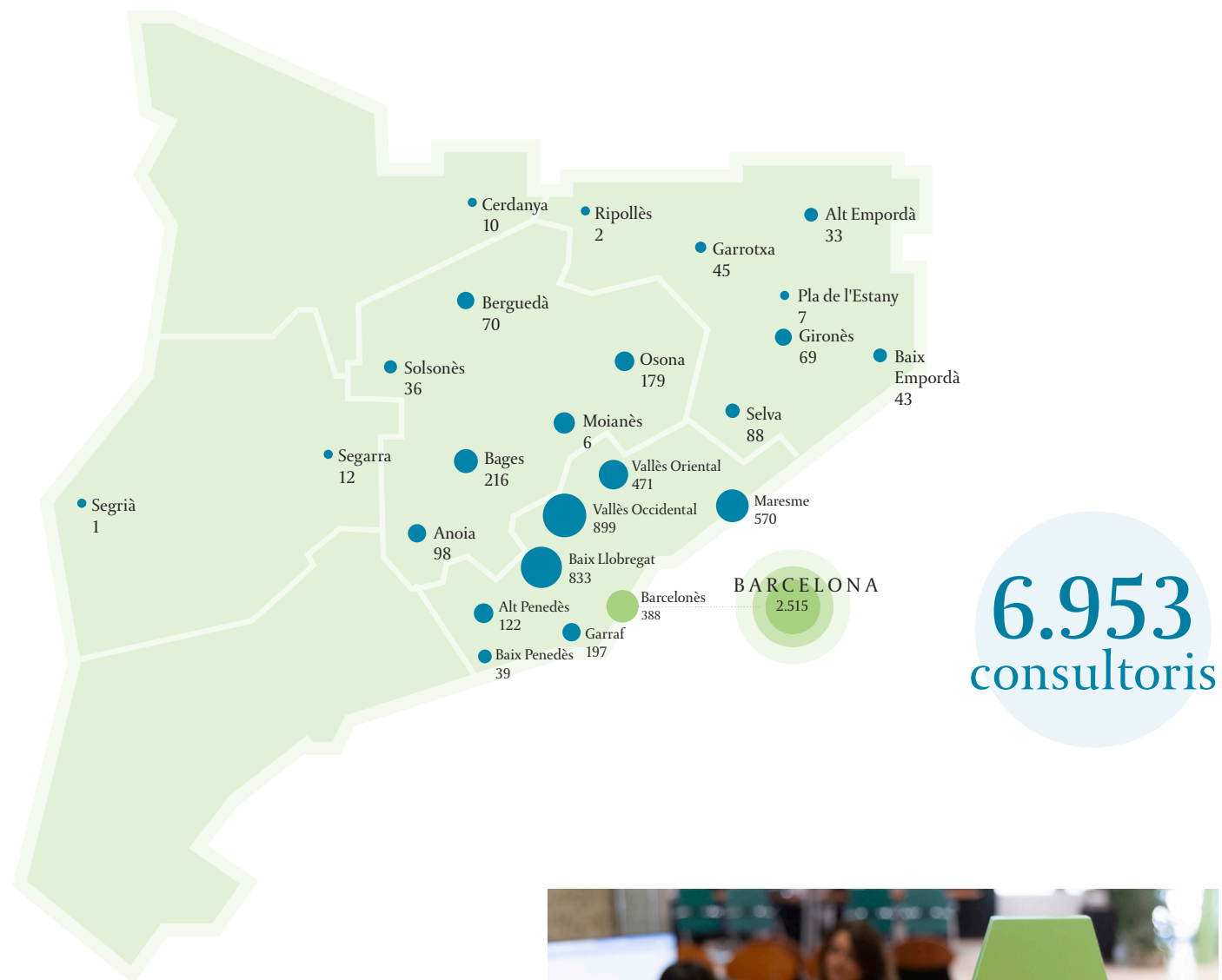
L'any 2023, Assistència Sanitària ha prestat cobertura a 200.876 persones, xifra que millora en 2.259 els registres

corresponents a l'exercici anterior. El 56% de la població assegurada són dones amb una mitjana de 51 anys, mentre que el 44% restant són homes amb una mitjana de 47 anys.

De mitjana, les persones assegurades d'Assistència Sanitària es mantenen en cobertura durant més de 20 anys, fidelitat que valida l'excel·lència en termes de pràctica assistencial.

Gènere	Pes en cartera	Permanència	Edat
Femení	56%	21 anys	51 anys
Masculí	44%	19 anys	47 anys

## Xarxa de consultoris



34  
Clínicas

19  
Delegacions



## Metges propis i concertats

Metges propis i concertats	
<b>Medicina primària</b>	
Medicina general	472
Pediatría	157
<b>Especialitats mèdiques</b>	
Al·lèrgologia	53
Aparell digestiu	134
Aparell respiratori – Pneumologia	58
Cardiologia	189
Dermatologia	202
Endocrinologia i nutrició	55
Hematologia clínica	18
Medicina interna	98
Nefrologia	15
Neurofisiologia clínica	12
Neurologia	53
Odontologia	626
Psiquiatria	68
Recuperació funcional	15
Reumatologia	73
<b>Especialitats quirúrgiques</b>	
Anestesiologia i reanimació	134
Angiologia i cirurgia vascular	84
Cirurgia cardiovascular	9
Cirurgia general i digestiva	167
Cirurgia maxil·lofacial	54
Cirurgia pediàtrica	18
Cirurgia plàstica i reparadora	47
Cirurgia toràcica	14
Neurocirurgia	49
Obstetrícia i ginecologia	452
Oftalmologia	409
Otorrinolaringologia	177
Traumatologia i cirurgia ortopèdica	432
Urologia	127
<b>Especialitats exploratòries</b>	
Laboratoris	13
Anatomia patològica	28
Centres de diagnòstic per la imatge	64
<b>Total</b>	<b>4.576</b>

# Activitat assistencial 2023

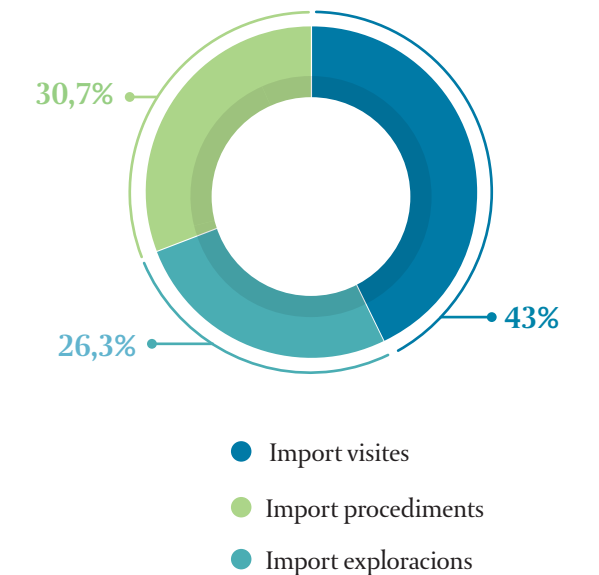
Visites i exploracions	
Nombre de visites d'atenció primària	201.506
Nombre de visites d'especialistes	1.176.323
Nombre d'exploracions – diagnòstic imatge	473.082
Nombre d'exàmens i anàlisis clíniques	3.646.843
Extraccions (AACC)	196.405
Nombre d'estudis - anatomia patològica	88.746
Atenció de ginecologia i obstetrícia	
Visites i revisions ginecològiques	88.307
Citologies ginecològiques	39.596
Mamografies	28.612
Intervencions quirúrgiques i obstètriques	2.728
Sessions de rehabilitació sòl pelvià	3.197
Mitjana de visites per embaràs	12,2
Mitjana d'ecografies per embaràs	9,6
Visites NADO (atenció a domicili)	389
Visites consulta embaràs de risc	137
Atenció de patologia de l'aparell locomotor	
Visites mèdiques	177.224
Intervencions quirúrgiques	8.338
Sessions de fisioteràpia	340.294
Ecografies musculoesquelètiques	14.432
RM d'aparell locomotor	32.052
TC d'aparell locomotor	2.724
Densitometries òssies	8.849
Atenció d'oftalmologia	
Visites mèdiques	131.265
Exploracions oftàlmiques	55.068
Procediments quirúrgics	12.358

Atenció de gastroenterologia	
Visites mèdiques	31.499
Endoscòpies digestives	13.497
Atenció de dermatologia	
Visites mèdiques	107.418
Exeresis de lesions i tumors cutanis	59.883
Atenció de patologia de l'aparell cardiocirculatori	
Visites mèdiques	79.717
Exploracions no invasives	66.963
Procediments quirúrgics i intervencionisme	2.727
Atenció d'urologia	
Visites mèdiques	42.247
Exploracions no invasives	26.242
Procediments quirúrgics i intervencionisme	1.881
Exploracions especials de diagnòstic imatge	
Tomografies computades	21.547
Ressonàncies magnètiques	42.682
Exploracions de medicina nuclear	3.152
PET	432
Servei d'Oncologia d'Assistència Sanitària	
Visites mèdiques	1.988
Tractaments Hospital de Dia	5.037
Sessions Comitè de Tumors	188
Pacients nous	771
Recuperació funcional i fisioteràpia	
Pacients atesos	22.783
Sessions realitzades	351.802
Podologia	
Sessions de quiropèdia	145.822

Atenció d'infermeria	
Serveis ambulatoris	9.588
Serveis domiciliaris	15.355
Traslats en ambulància	
Traslats en ambulància	12.318
Oxigenoteràpia domiciliària	
Pacients amb oxigenoteràpia domiciliària	577
Centre mèdic Grup Assistència	
Assisport (pacients)	2.651
Assistrauma (pacients)	8.345
Assisenior (pacients)	1.441
Assistència ON	
Assistència ON (videotrucades)	1.774
Clínica del Viatger	
Visites a la Clínica del Viatger	874
Consulta infecció osteoarticular	
Visites a consulta infecció osteoarticular	252
Atenció a la infància	
Visites en edat pediàtrica	156.492
Sessions de psicologia infantil	8.534
Sessions de logopèdia infantil	3.614
Atenció en centres d'urgència	
Urgències hospitalàries	71.751
Urgències extrahospitalàries	38.952
Atenció urgent a domicili - SUD	
Urgències domiciliàries	77.592
Visites en edat pediàtrica	26,0%

Activitat d'hospitalització	
Ingressos	33.545
Ingressos mèdics (IM)	7.419
Estada mitjana (IM)	6,0
Ingressos quirúrgics (IQ)	7.718
Estada mitjana (IQ)	4,0
Cirurgia ambulatòria	
Cirurgia ambulatòria	17.476

## Distribució d'honoraris professionals



## S'inaugura una nova delegació a Vic

Amb l'objectiu de seguir reforçant i impulsant la seva implantació a Vic i la seva àrea d'influència, Assistència Sanitària va obrir una delegació completament renovada en un edifici patrimonial de la zona comercial de la ciutat, en ple centre urbà. L'acte d'inauguració de la nova oficina es va celebrar el dijous 16 de març i va comptar amb la participació de l'aleshores alcaldessa de la ciutat, Anna Erra, i el president d'Assistència Sanitària, Dr. Ignasi Orce.



## El CECAS rep el premi de l'Acadèmia de Ciències Mèdiques de mans d'Assistència Sanitària



El Centre Català de Solidaritat (CECAS), amb el seu "Treball terapèutic i educatiu per promoure la salut i benestar de la persona drogodependent", va ser l'entitat guanyadora en la convocatòria 2023 del premi Ramon de Tesserach a l'impuls de la salut, creat per l'Acadèmia de Ciències Mèdiques de Catalunya i Balears i que és possible gràcies a la col·laboració d'Assistència Sanitària. El programa premiat promou l'educació sanitària a través de xerrades i tallers, amb temes com l'autocura, els estiraments, l'alimentació saludable o la higiene personal.

## S'entreguen les beques 2022-23 per a professionals de la salut

Assistència Sanitària i el seu programa de beques per a professionals de la sanitat van renovar, per quinzè any consecutiu, el compromís amb la formació en l'àmbit de la salut. El curs 2022-23 es van rebre més de 200 sol·licituds que, després del procés de selecció, es van convertir en ajudes per valor de 30.880 euros a 33 estudiants de màsters o postgraus de l'àmbit de la salut. Els ajuts van destinats a la qualificació i millora contínua com a contribució al progrés del conjunt del sistema sanitari.



## YouPlay d'Assistència Sanitària i el Barça, una experiència per al record



28 assegurats i assegurades de l'entitat escollits en un sorteig amb prop de 2.000 participants van poder jugar un partit de bàsquet al Palau Blaugrana, escenari de tantes victòries del club. A més, van rebre com a obsequi una equipació oficial del FC Barcelona i van gaudir d'un aperitiu. Amb accions d'aquest tipus, es posa en valor l'aliança amb el club blaugrana, amb valors compartits com l'excel·lència, el lideratge i el treball en equip.

